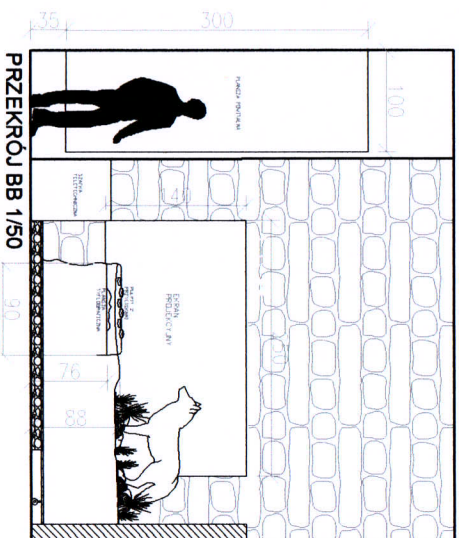


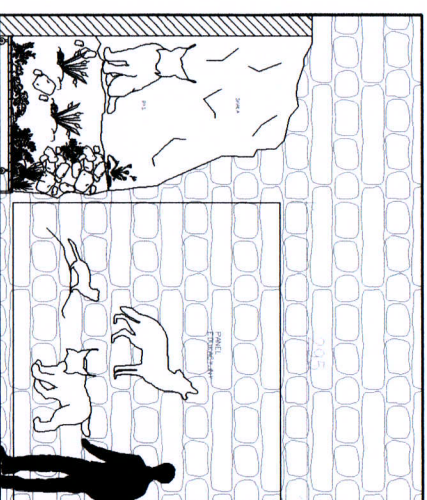
RZUT 1/50



PRZEKRÓJ AA 1/50



PRZEKRÓJ BB 1/50



PRZEKRÓJ CC 1/50

**LEGENDA:**

- 3.0 – Panszo powłoka,
- Barczmo:**
- 3.b – Wydruk wielokolorowy 110 gramy
- Sianowisko:**
- 3.c – Ssaki tropikalne
- 3.d – Podłogi ozdobne ssaków tropikalnych
- 3.e – Panszo 1/100g/10cm
- Elementy:**
- 3.f – Miska smolec, oddychalocy w pozycji stojącej
- 3.h – Pys siedzący
- 3.i – Borsuk
- 3.j – Lasek
- 3.k – Czołostaj
- Elementy nawigacji: osoba z dystanskiem wzroku niewidomych:**
- 3.l – Tor prowadzący
- Osłanianie ekspozycji:**
- 3.m – Osłanianie soi edukacyjnej
- Nadświetlenie ekspozycji:**
- 3.n – Nagświetlenie soi ekspozycyjnej

**SIGNUM**  
Integrating your creativity

Signum Projekt Sp. z o.o.  
ul. Normandka 15  
30-393 Kraków

**NAZWA PROJEKTU/PROJECT NAME:**  
PROJEKT WYKONAWCZY EKSPOZYCJI  
PRZYRODNICZĄJ OSRODKA EDUKACYJNEGO  
GORCZAŃSKIEGO PARKU NARODOWEGO

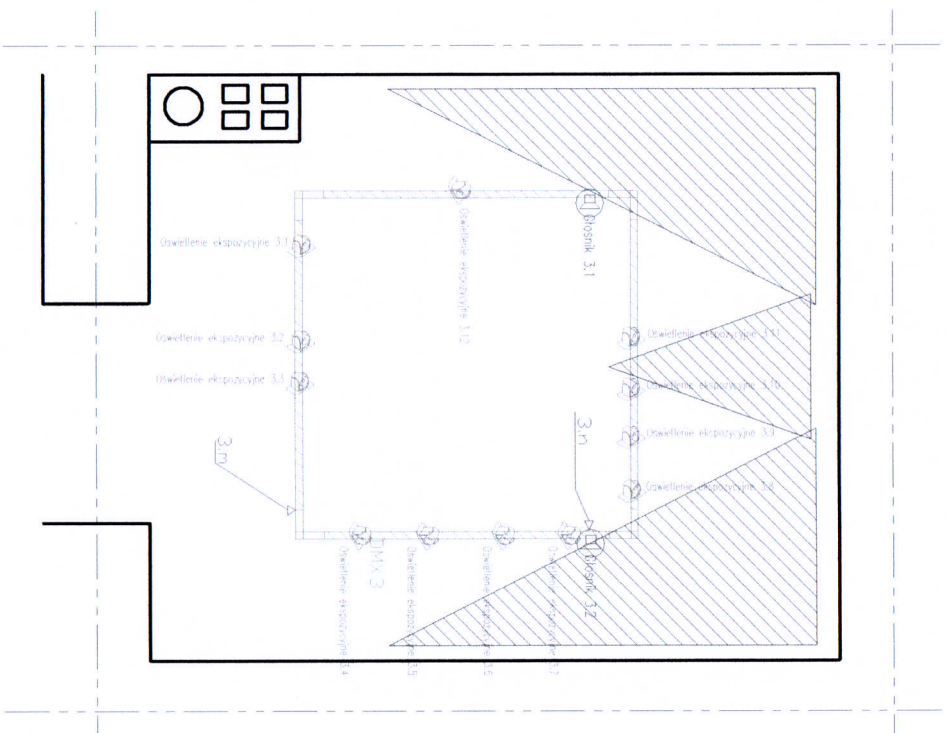
**ADRES/ADDRESS:**  
POREBA WIELKA 4, 34-735 NIEDZWIEDŹ

**INWESTOR/INVESTOR:**  
GORCZAŃSKI PARK NARODOWY

**PROJEKTANT/DESIGNED BY:**  
mgr inż. Piotr Pys

**PROJEKT/PROJECT:**  
Projekt wykonawczy  
NAZWA RYSUNKOWA/DRAWING TITLE:  
SSAKI DRAPIEŻNE


**SKALA/SCALE:** 1/50  
**DATA/DATE:** 10.2017  
**NUMER RYSUNKOWY/DRAWING NUMBER:** M\_05

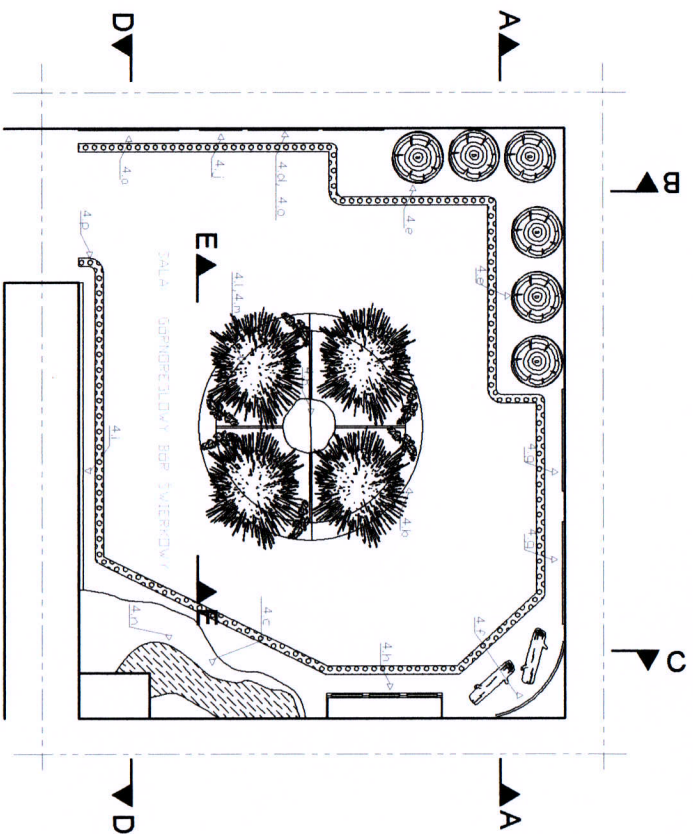


RZUT SUFITU 1/50

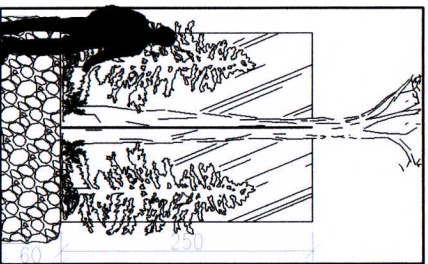
**LEGENDA:**

- 3.0 – Ramiona powłoki.
- Diagram:
- 3.6 – Wydruk wielokrotności 1to 100mm
- 3.4 – Siatkowanie.
- 3.5 – Rodzaj oprawy.
- 3.6 – Rodzaj oprawy.
- 3.7 – Rodzaj oprawy.
- 3.8 – Rodzaj oprawy.
- 3.9 – Rodzaj oprawy.
- 3.10 – Rodzaj oprawy.
- 3.11 – Rodzaj oprawy.
- 3.12 – Rodzaj oprawy.
- 3.13 – Rodzaj oprawy.
- 3.14 – Rodzaj oprawy.
- 3.15 – Rodzaj oprawy.
- 3.16 – Rodzaj oprawy.
- 3.17 – Rodzaj oprawy.
- 3.18 – Rodzaj oprawy.
- 3.19 – Rodzaj oprawy.
- 3.20 – Rodzaj oprawy.
- 3.21 – Rodzaj oprawy.
- 3.22 – Rodzaj oprawy.
- 3.23 – Rodzaj oprawy.
- 3.24 – Rodzaj oprawy.
- 3.25 – Rodzaj oprawy.
- 3.26 – Rodzaj oprawy.
- 3.27 – Rodzaj oprawy.
- 3.28 – Rodzaj oprawy.
- 3.29 – Rodzaj oprawy.
- 3.30 – Rodzaj oprawy.
- 3.31 – Rodzaj oprawy.
- 3.32 – Rodzaj oprawy.
- 3.33 – Rodzaj oprawy.
- 3.34 – Rodzaj oprawy.
- 3.35 – Rodzaj oprawy.
- 3.36 – Rodzaj oprawy.
- 3.37 – Rodzaj oprawy.
- 3.38 – Rodzaj oprawy.
- 3.39 – Rodzaj oprawy.
- 3.40 – Rodzaj oprawy.
- 3.41 – Rodzaj oprawy.
- 3.42 – Rodzaj oprawy.
- 3.43 – Rodzaj oprawy.
- 3.44 – Rodzaj oprawy.
- 3.45 – Rodzaj oprawy.
- 3.46 – Rodzaj oprawy.
- 3.47 – Rodzaj oprawy.
- 3.48 – Rodzaj oprawy.
- 3.49 – Rodzaj oprawy.
- 3.50 – Rodzaj oprawy.
- 3.51 – Rodzaj oprawy.
- 3.52 – Rodzaj oprawy.
- 3.53 – Rodzaj oprawy.
- 3.54 – Rodzaj oprawy.
- 3.55 – Rodzaj oprawy.
- 3.56 – Rodzaj oprawy.
- 3.57 – Rodzaj oprawy.
- 3.58 – Rodzaj oprawy.
- 3.59 – Rodzaj oprawy.
- 3.60 – Rodzaj oprawy.
- 3.61 – Rodzaj oprawy.
- 3.62 – Rodzaj oprawy.
- 3.63 – Rodzaj oprawy.
- 3.64 – Rodzaj oprawy.
- 3.65 – Rodzaj oprawy.
- 3.66 – Rodzaj oprawy.
- 3.67 – Rodzaj oprawy.
- 3.68 – Rodzaj oprawy.
- 3.69 – Rodzaj oprawy.
- 3.70 – Rodzaj oprawy.
- 3.71 – Rodzaj oprawy.
- 3.72 – Rodzaj oprawy.
- 3.73 – Rodzaj oprawy.
- 3.74 – Rodzaj oprawy.
- 3.75 – Rodzaj oprawy.
- 3.76 – Rodzaj oprawy.
- 3.77 – Rodzaj oprawy.
- 3.78 – Rodzaj oprawy.
- 3.79 – Rodzaj oprawy.
- 3.80 – Rodzaj oprawy.
- 3.81 – Rodzaj oprawy.
- 3.82 – Rodzaj oprawy.
- 3.83 – Rodzaj oprawy.
- 3.84 – Rodzaj oprawy.
- 3.85 – Rodzaj oprawy.
- 3.86 – Rodzaj oprawy.
- 3.87 – Rodzaj oprawy.
- 3.88 – Rodzaj oprawy.
- 3.89 – Rodzaj oprawy.
- 3.90 – Rodzaj oprawy.
- 3.91 – Rodzaj oprawy.
- 3.92 – Rodzaj oprawy.
- 3.93 – Rodzaj oprawy.
- 3.94 – Rodzaj oprawy.
- 3.95 – Rodzaj oprawy.
- 3.96 – Rodzaj oprawy.
- 3.97 – Rodzaj oprawy.
- 3.98 – Rodzaj oprawy.
- 3.99 – Rodzaj oprawy.
- 3.100 – Rodzaj oprawy.

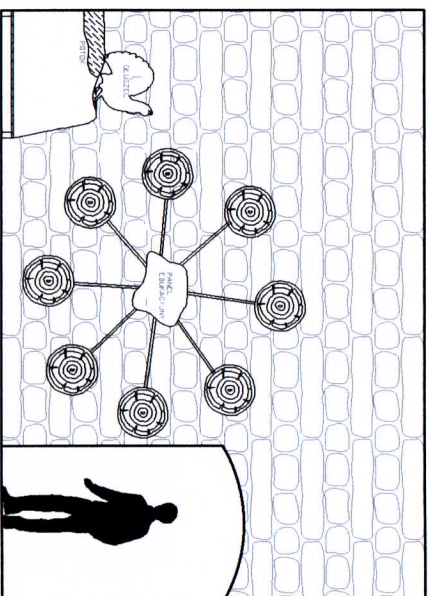
		Signum Project Sp. z o.o. ul. Normandyka 15 30-383 Kraków
<b>NAZWA PROJEKTU/PROJECT NAME:</b> PROJEKT WYKONAWCZY EKSPROZOCJI PRZYRODNICZEJ OSRODKA EDUKACYJNEGO GORCZAŃSKIEGO PARKU NARODOWEGO		
<b>ADRES/ADDRESS :</b> POREBA WIELKA 4, 34-735 NIEDŹWIEDŹ		
<b>INWESTOR/INVESTOR :</b> GORCZAŃSKI PARK NARODOWY		
<b>PROJEKTANT/DESIGNED BY:</b> mgr inż. Piotr Pyś		
<b>FAZ/PHASE:</b> Projekt wykonawczy		
<b>NAZWA RYSUNKU/DRAWING TITLE :</b> SSAKI DRAPIEŻNE - RZUT SUFITU		
<b>SKALA/SCALE:</b> 1/50	<b>DATA/DATE:</b> 10.2017	<b>NUMER RYSUNKU/DRAWING NUMBER:</b> M_06



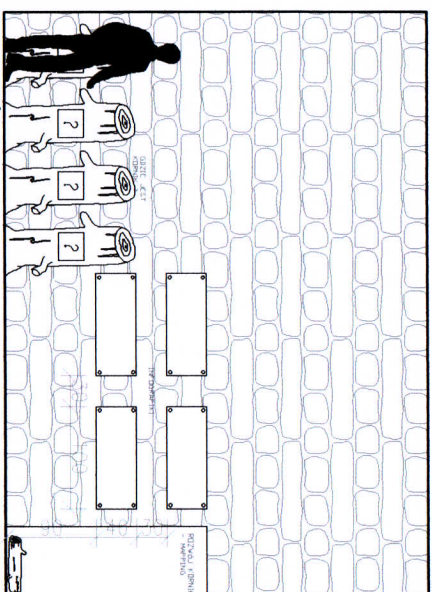
RZUT 1/50



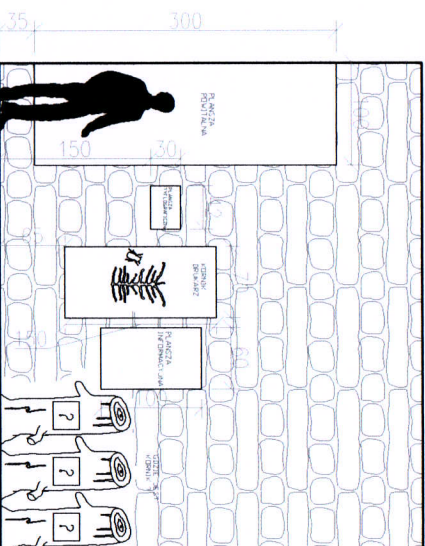
PRZEKRÓJ EE



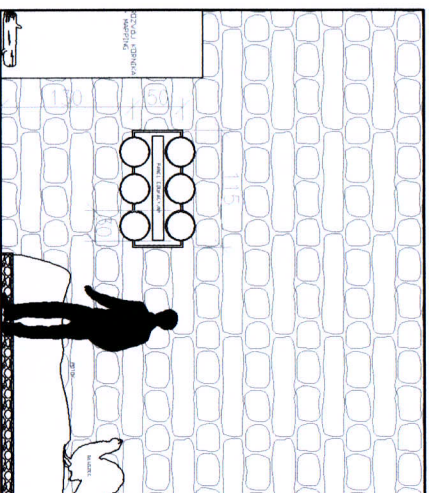
PRZEKRÓJ DD



PRZEKRÓJ AA 1/50



PRZEKRÓJ BB 1/50



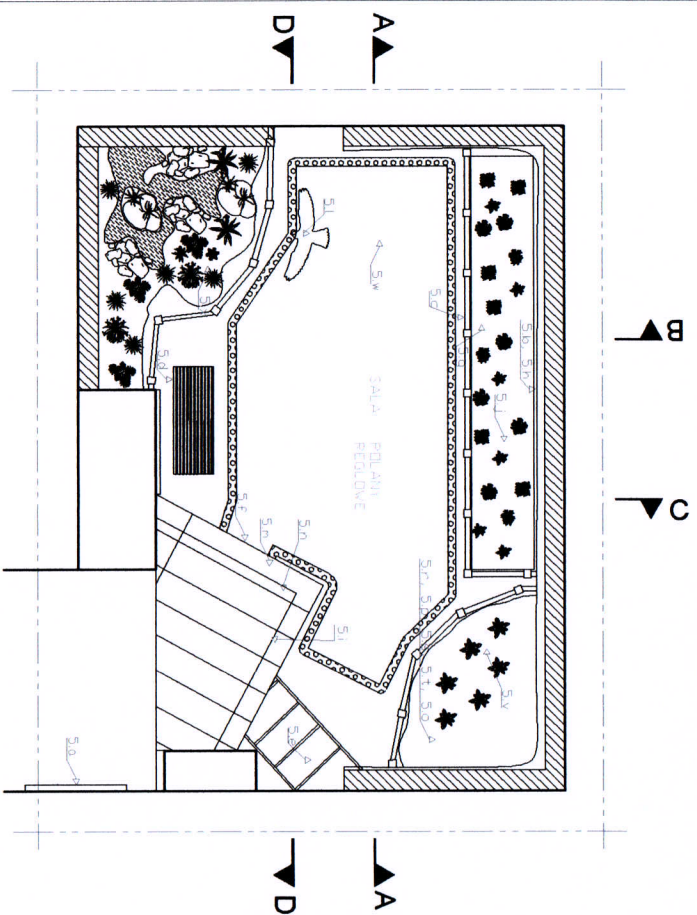
PRZEKRÓJ CC 1/50

**LEGENDA:**

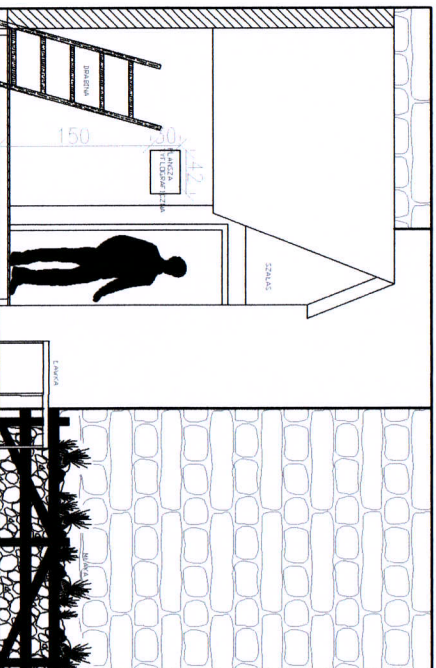
- 4.0 – Pieniąż powłochna,
- 4.1 – Dęszki,
- 4.2 – Dęszki cztery bory roku
- 4.3 – Dęszki z gładziami
- 4.4 – Kształt dęszki
- 4.5 – Kształt ławki
- 4.6 – Kształt ławki
- 4.7 – Kształt ławki
- 4.8 – Kształt ławki
- 4.9 – Kształt ławki
- 4.10 – Kształt ławki
- 4.11 – Kształt ławki
- 4.12 – Kształt ławki
- 4.13 – Kształt ławki
- 4.14 – Kształt ławki
- 4.15 – Kształt ławki
- 4.16 – Kształt ławki
- 4.17 – Kształt ławki
- 4.18 – Kształt ławki
- 4.19 – Kształt ławki
- 4.20 – Kształt ławki
- 4.21 – Kształt ławki
- 4.22 – Kształt ławki
- 4.23 – Kształt ławki
- 4.24 – Kształt ławki
- 4.25 – Kształt ławki
- 4.26 – Kształt ławki
- 4.27 – Kształt ławki
- 4.28 – Kształt ławki
- 4.29 – Kształt ławki
- 4.30 – Kształt ławki
- 4.31 – Kształt ławki
- 4.32 – Kształt ławki
- 4.33 – Kształt ławki
- 4.34 – Kształt ławki
- 4.35 – Kształt ławki
- 4.36 – Kształt ławki
- 4.37 – Kształt ławki
- 4.38 – Kształt ławki
- 4.39 – Kształt ławki
- 4.40 – Kształt ławki
- 4.41 – Kształt ławki
- 4.42 – Kształt ławki
- 4.43 – Kształt ławki
- 4.44 – Kształt ławki
- 4.45 – Kształt ławki
- 4.46 – Kształt ławki
- 4.47 – Kształt ławki
- 4.48 – Kształt ławki
- 4.49 – Kształt ławki
- 4.50 – Kształt ławki
- 4.51 – Kształt ławki
- 4.52 – Kształt ławki
- 4.53 – Kształt ławki
- 4.54 – Kształt ławki
- 4.55 – Kształt ławki
- 4.56 – Kształt ławki
- 4.57 – Kształt ławki
- 4.58 – Kształt ławki
- 4.59 – Kształt ławki
- 4.60 – Kształt ławki
- 4.61 – Kształt ławki
- 4.62 – Kształt ławki
- 4.63 – Kształt ławki
- 4.64 – Kształt ławki
- 4.65 – Kształt ławki
- 4.66 – Kształt ławki
- 4.67 – Kształt ławki
- 4.68 – Kształt ławki
- 4.69 – Kształt ławki
- 4.70 – Kształt ławki
- 4.71 – Kształt ławki
- 4.72 – Kształt ławki
- 4.73 – Kształt ławki
- 4.74 – Kształt ławki
- 4.75 – Kształt ławki
- 4.76 – Kształt ławki
- 4.77 – Kształt ławki
- 4.78 – Kształt ławki
- 4.79 – Kształt ławki
- 4.80 – Kształt ławki
- 4.81 – Kształt ławki
- 4.82 – Kształt ławki
- 4.83 – Kształt ławki
- 4.84 – Kształt ławki
- 4.85 – Kształt ławki
- 4.86 – Kształt ławki
- 4.87 – Kształt ławki
- 4.88 – Kształt ławki
- 4.89 – Kształt ławki
- 4.90 – Kształt ławki
- 4.91 – Kształt ławki
- 4.92 – Kształt ławki
- 4.93 – Kształt ławki
- 4.94 – Kształt ławki
- 4.95 – Kształt ławki
- 4.96 – Kształt ławki
- 4.97 – Kształt ławki
- 4.98 – Kształt ławki
- 4.99 – Kształt ławki
- 4.100 – Kształt ławki

<p><b>SIGNUM</b> Inżyniering and Consulting</p>		<p>Signum Project Sp. z o.o. ul. Normandzka 15 30-383 Kraków</p>
<p><b>NAZWA PROJEKTU/PROJECT NAME:</b> PROJEKT WYKONAWCZY EKSPLOATACJI PRZYRODNICZEJ OŚRODKA EDUKACYJNEGO GORCZAŃSKIEGO PARKU NARODOWEGO</p>		
<p><b>ADRES/ADDRESS:</b> FOREBA WIELKA 4, 34-735 NIEDŹWIEDZ</p>		
<p><b>INWESTOR/INVESTOR:</b> GORCZAŃSKI PARK NARODOWY</p>		
<p><b>PROJEKTANT/DESIGNED BY:</b> mgr inż. Piotr Pys</p>		
<p><b>TYTUŁ PRACY:</b> Projekt wykonawczy</p>		
<p><b>NAZWA RYSUNKOWANIN/TITLE:</b> BÓR GORNOREGŁOWY</p>		
<p><b>SKALA/SCALE:</b> 1/50</p>	<p><b>DATA/DATE:</b> 10.2017</p>	<p><b>NUMER RYSUNKOWANIN/ DRAWING NUMBER:</b> M.07</p>

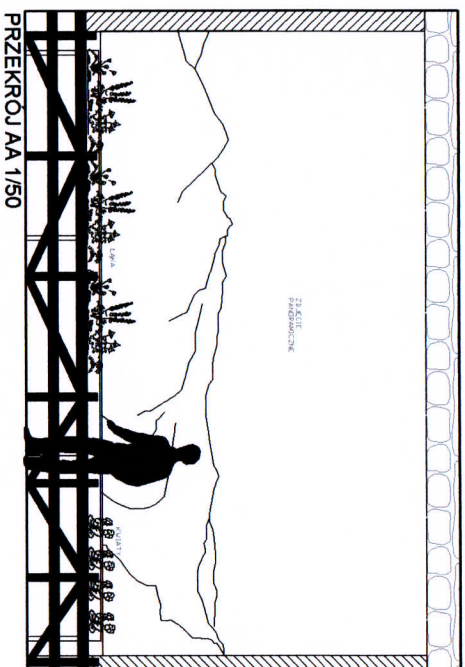




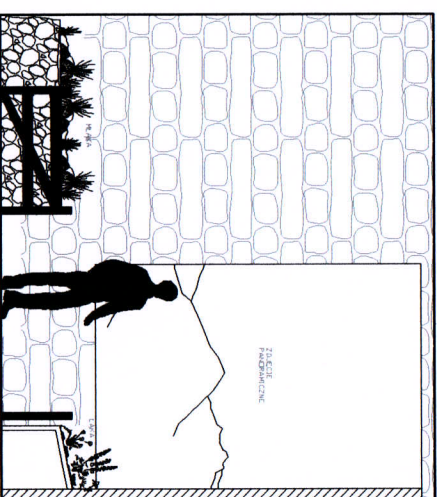
RZUT 1/50



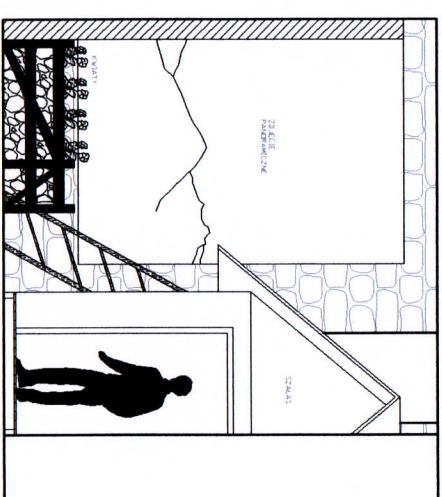
PRZEKROJ DD



PRZEKROJ AA 1/50



PRZEKROJ BB 1/50



PRZEKROJ CC 1/50

LEGENDA:

- 5a - Pancerz powłoka,
- Elementy drewniane:
- 5b - Wydruk wielokrotności 110 drewno
- 5c - Płatek posterski
- 5d - Ławka
- 5e - Drewno
- Słownik:
- 5f - Szalony posterski
- 5g - Łokieć no pomonach regionalnych
- 5h - Pomono Turbocza i Heli Duglej
- 5i - Płaszcza Wylograficzno
- 5x - Diermo mieli kozłkowo - Turzycowej
- 5y - Przesładowane rośliny podon
- Ekspozycja:
- 5j - Kapszulczek
- 5k - Pustulka w locie
- 5m - Drozd obrozy
- 3n - Ptaszek
- 3o - Korus i trznieł
- 5p - Diermo i ławki i modle
- 5q - Podobon balby i wiotny odunek zawiastko
- 5r - Reszczko okrągłogłose ze szczytowo muronkwę
- Elementy nawigacji: osoba z dysfunkcją wzroku:
- 5w - Tor prowadzący

Oświetlenie ekspozycji:

5y - Oświetlenie soi ekspozycyjnej

Nagłośnienie ekspozycji:

5z - Nagłośnienie soi ekspozycyjnej

**SIGNUM**  
 Inspiring your creativity  
 30-383 Kraków  
 Signum Project Sp. z o.o.  
 ul. Normandzka 15

NAZWA PROJEKTU/PROJECT NAME:  
 PROJEKT WYKONAWCZY EKSPOZYCJI  
 PRZYRODNICZEJ OSRODKA EDUKACYJNEGO  
 GORZAŃSKIEGO PARKU NARODOWEGO

ADRES/ADDRESS:  
 FOREBA WIELKA 4, 34-735 NIEDZWIĘDZ

INWESTOR/INVESTOR:  
 GORZAŃSKI PARK NARODOWY

PROJEKTANT/DESIGNED BY:  
 mgr inż. Piotr Pys

PRZEPISZCIE:  
 Projekt wykonawczy

NAZWA RYSUNKOWANIE/TITLE:  
 POLANY REGLOWE

SKALA/SCALE: DATA/DATE: NUMER RYSUNKU/DRAWING NUMBER:  
 1/50 10.2017 M\_09