



Egzemplarz: 1

BUDYNEK „OFICYNY DWORSKIEJ”

PROJEKT BUDOWLANY ZAMIENNY

LOKALIZACJA: Poręba Wielka 4
34-735 Niedźwiedź

INWESTOR: Gorczański Park Narodowy
Poręba Wielka 590
34-735 Niedźwiedź

BRANŻA: INSTALACJA ELEKTRYCZNA

STADIUM: PROJEKT BUDOWLANY ZAMIENNY

DATA OPRACOWANIA: 08.2016r.

PROJEKTOWAŁ:
mgr inż. Adam Kowal

PODPIS:

OPRACOWAŁ:
mgr inż. Artur Biątek

PODPIS:

NR UPRAWNIENÍ:
MAP/0066/PWBE/15
Izba nr MAP/IE/0278/15

mgr inż. ADAM KOWAL

UPRAWNIENIA BUDOWLANE
nr ewid. MAP/0066/PWBE/15

do projektowania i kierowania robotami budowlanymi
w specjalności instalacyjnej w zakresie sieci, instalacji
i urządzeń elektrycznych i elektroenergetycznych bez ograniczeń

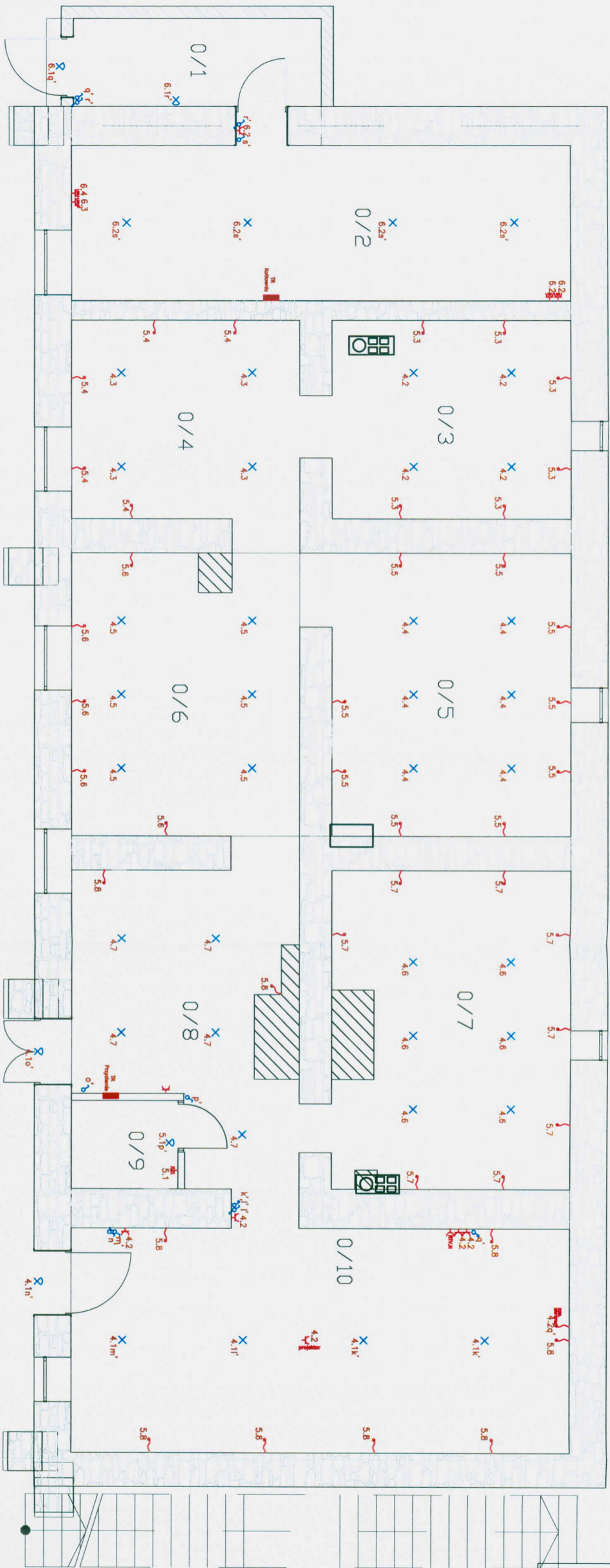
mgr inż. Artur Biątek
Zakład Elektroinstalacyjny
i Remontowo-Budowlany
Adam Kowal
Tenczyn 273, 32-433 Lubień

3.2. Tablica rozdzielcza TR Przyziemie

NR. OBW.	ODBIÓR	IL. ODB.	ŁĄCZNA MOC [KW]
4.1	Oświetlenie pom. 0/10 i zewnętrzne	6	0,48
4.2	Oświetlenie pom. 0/3	4	0,32
4.3	Oświetlenie pom. 0/4	4	0,32
4.4	Oświetlenie pom. 0/5	6	0,48
4.5	Oświetlenie pom. 0/6	6	0,48
4.6	Oświetlenie pom. 0/7	6	0,48
4.7	Oświetlenie pom. 0/8	5	0,40
5.1	Ośw. i Gn łazienka	2	0,88
5.2	Gn. Pom. 0/10	6	1,20
5.3	Wypust pom. 0/3	6	1,20
5.4	Wypust pom. 0/4	5	1,00
5.5	Wypust pom. 0/5	9	1,80
5.6	Wypust pom. 0/6	5	1,00
5.7	Wypust pom. 0/7	8	1,60
5.8	Wypust pom. 0/8	9	1,80
	Moc zainstalowana		13,44 kW
	Współczynnik jednoczesności dla urządzeń ogólnych		0,45
	Moc szczytowa		6,05 kW

3.3. Tablica rozdzielcza TR Kotłownia











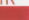
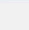
NR. OBW.	ODBIÓR	IL. ODB.	ŁĄCZNA MOC [KW]
6.1	Oświetlenie	6	0,48
6.2	Gniazda 1f	3	0,60
7.1	Gniazdo 3f	1	11,00
7.2	Gniazdo 1f	1	0,20
	Moc zainstalowana		12,28 kW
	Współczynnik jednoczesności dla urządzeń ogólnych		0,95
	Moc szczytowa		11,67 kW

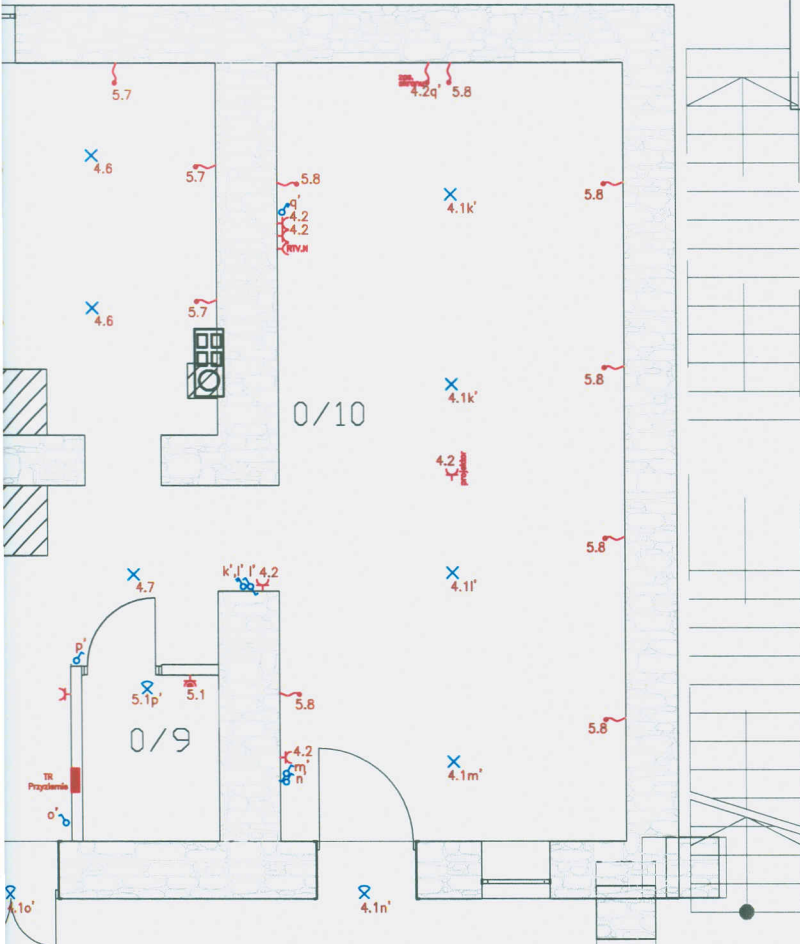



- Wypust zasilania
- Wypust oświetlenia
- Wypust oświetlenia
- Łącznik 1-bieguno
- Łącznik 2-bieguno
- Łącznik żaluzjowy
- Łącznik schodowy.
- TR Tablica Rozdzielcza

Temat:	Budynek "0 Projekt Bud
Nazwa Rysunku:	Projekt in RZ
Lokalizacja:	Poręba Wielka
Inwestor:	Gorczański Pa Poręba Wielka 34-735 Niedźy
Projektował:	mg

Legenda

- RTV.N  Gniazdo RTV, internet, podtynkowe
-  Gniazdo wtykowe, podtynkowe, z bolcem ochronnym 230V
-  Gniazdo wtykowe, hermetyczne, z bolcem ochronnym 230V
-  Gniazdo wtykowe, hermetyczne, z bolcem ochronnym 16A,400V
-  Wypust zasilania
-  Wypust oświetleniowy
-  Wypust oświetleniowy ścienny
-  Łącznik 1-biegunowy, podtynkowy, 10A, 250V
-  Łącznik 2-biegunowy, podtynkowy, 10A, 250V
-  Łącznik żaluzjowy
-  Łącznik schodowy, podtynkowy, 10A, 250V
-  TR Tablica Rozdzielcza

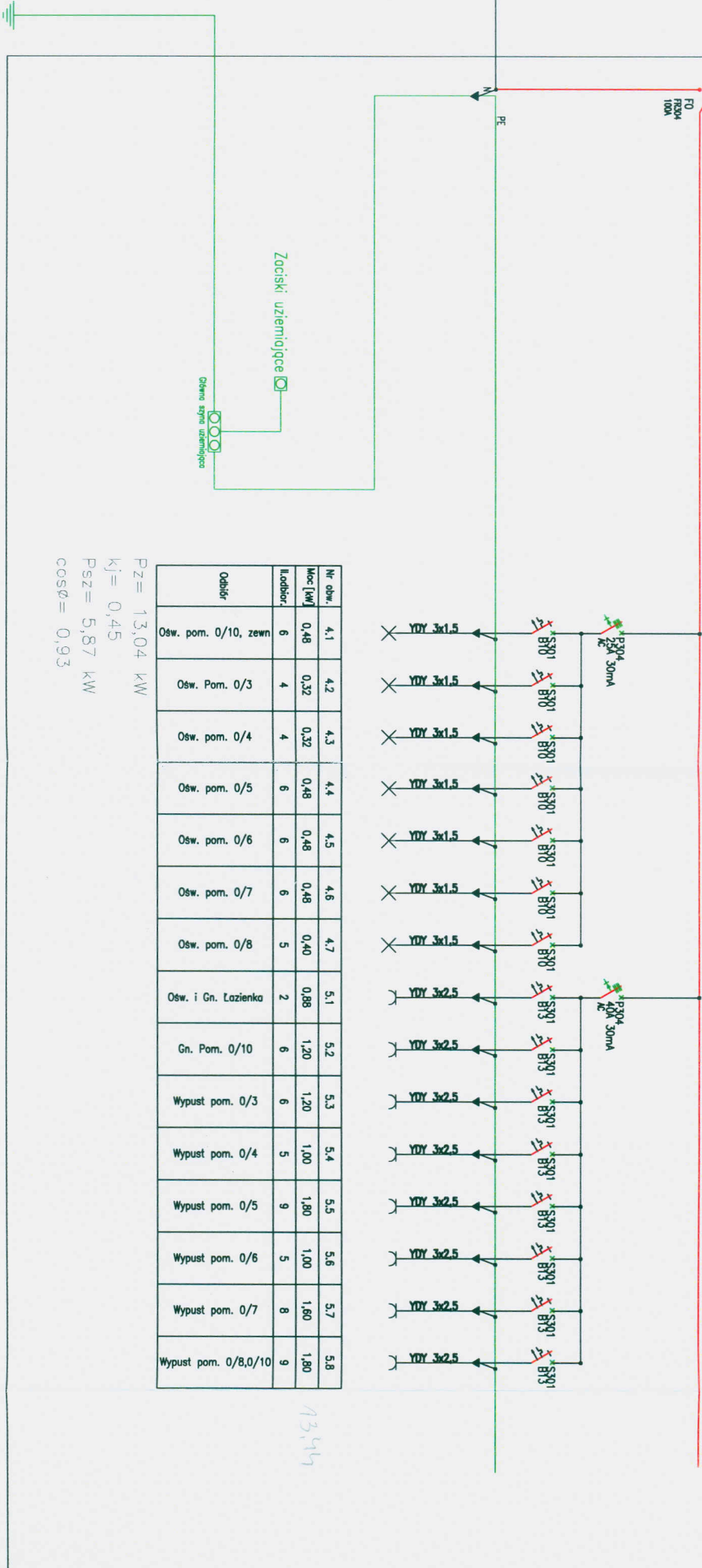


Temat:	Budynek "Oficyny Dworskiej" Projekt Budowlany Zamienny	
Nazwa Rysunku:	Projekt instalacji elektrycznej rzut przyziemia	
Lokalizacja:	Poreba Wielka 4	Skala 1:100
Inwestor:	Gorczański Park Narodowy Poreba Wielka 590 34-735 Niedźwiedź	Data 08.2016
Projektował:	mgr inż. Adam Kowal UPRAWNIENIA BUDOWLANE nr ewid. MAP/0066/PWBE/15 do projektowania i kierowania robotami budowlanymi w specjalności instalacyjnej w zakresie sieci, instalacji i urządzeń elektrycznych i elektroenergetycznych bez ograniczeń	
Opracował:	mgr inż. Artur Białek	
	ZAKŁAD ELEKTROINSTALACYJNY I REMONTOWO - BUDOWLANY ADAM KOWAL TENCZYŃ 273, 32-433 LUBIEŃ TEL. 509 354 593	Nr Rys. 1

TR Przyziemie

Wył. Gł. 3L+N 400/230V, 50Hz
 F0 R004 100A

zasilanie z TR Parter
 wg oddzielnego opracowania

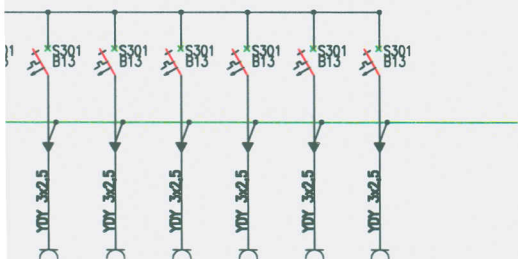


Nr obw.	Moc [kW]	Ładunek	Obciąż.
4.1	0,48	6	Ośw. pom. 0/10, zewn
4.2	0,32	4	Ośw. Pom. 0/3
4.3	0,32	4	Ośw. pom. 0/4
4.4	0,48	6	Ośw. pom. 0/5
4.5	0,48	6	Ośw. pom. 0/6
4.6	0,48	6	Ośw. pom. 0/7
4.7	0,40	5	Ośw. pom. 0/8
5.1	0,88	2	Ośw. i Gn. Łazienka
5.2	1,20	6	Gn. Pom. 0/10
5.3	1,20	6	Wypust pom. 0/3
5.4	1,00	5	Wypust pom. 0/4
5.5	1,80	9	Wypust pom. 0/5
5.6	1,00	5	Wypust pom. 0/6
5.7	1,80	8	Wypust pom. 0/7
5.8	1,80	9	Wypust pom. 0/8,0/10

$P_z = 13,04 \text{ kW}$
 $k_j = 0,45$
 $P_{sz} = 5,87 \text{ kW}$
 $\cos\phi = 0,93$


13,44

Temat:	Budynek "Oficyny Dwa Projekt Budowlany Za
Nazwa Przebiegu	Schemat instalacji



5.3	5.4	5.5	5.6	5.7	5.8
1,20	1,00	1,80	1,00	1,60	1,80
6	5	9	5	8	9
Wypust pom. 0/3	Wypust pom. 0/4	Wypust pom. 0/5	Wypust pom. 0/6	Wypust pom. 0/7	Wypust pom. 0/8,0/10

13,44

Temat:	Budynek "Oficyny Dworskiej" Projekt Budowlany Zamienny	
Nazwa Rysunku:	Schemat instalacji elektrycznej TR Przyziemia	
Lokalizacja:	Poreba Wielka 4	Skala 1:100
Inwestor:	Gorczański Park Narodowy Poreba Wielka 590 34-735 Niedźwiedź	Data 08.2016
Projektował:	mgr inż. Adam Kowal UPRAWNIENIA BUDOWLANE nr ewid. MAP/0066/PWBE/15 do projektowania i kierowania robotami budowlanymi w specjalności instalacyjnej w zakresie sieci, instalacji i urządzeń elektrycznych i elektroenergetycznych bez ograniczeń	
Opracował:	mgr inż. Artur Białek	
	ZAKŁAD ELEKTROINSTALACYJNY I REMONTOWO - BUDOWLANY ADAM KOWAL TENCZYN 273, 32-433 LUBIEŃ TEL. 509 354 593	Nr Rys. 5