

## **1. Przedmiot opracowania.**

Przedmiotem opracowania jest inwentaryzacja oraz projekt przebudowy dachu budynku schronu turystycznego „Papieżówka” w gm. Kamienica obr. Zasadne na dz. nr 1568/116.

## **2. Istniejący stan zagospodarowania działki oraz przewidywane w nim zmiany.**

Działka na której znajduje się inwentaryzowany obiekt położona jest w obrębie Gorczańskiego Parku Narodowego i użytkowana jako las. Przez jej zachodnią część przebiega potok Kamienica wzdłuż którego poprowadzona jest droga leśna. Budynek objęty niniejszym opracowaniem położony na niewielkiej polance między potokiem a drogą w północno zachodniej części działki nr 1568/116. Działka nieuzbrojona w media.

Nie przewiduje się zmian w istniejącym zagospodarowaniu terenu.

## **3. Opis inwentaryzowanego obiektu budowlanego.**

Inwentaryzowany obiekt jest to budynek schronu turystycznego, wybudowanego w latach 60-ych XX wieku na polance nazywanej „Do Grabca”. Początkowo służył robotnikom leśnym pracującym na pobliskiej składnicy drewna.

### **3.1. Charakterystyczne parametry techniczne.**

		<u>Istniejące</u>	<u>Projektowane</u>
Powierzchnia zabudowy	-	29,65 m <sup>2</sup> ,	bez zmian
Powierzchnia użytkowa	-	24,05 m <sup>2</sup>	bez zmian
Kubatura	-	153,50 m <sup>3</sup>	149,50 m <sup>3</sup>
Długość	-	7,06 m	bez zmian
Szerokość	-	4,20 m	bez zmian
Wysokość	-	6,73 m	6,49 m

### **3.2. Forma architektoniczna i funkcja obiektu.**

Inwentaryzowany budynek posiada prostą bryłę opartą w rzucie na prostokącie. Obiekt nakryty dachem symetrycznym czterosпадkowym o kącie nachylenia dłuższej połaci 55° i o kącie nachylenia krótszej połaci 75°. Budynek parterowy z poddaszem użytkowym.

Na budynku parterze znajdują się dwa pomieszczenia:

- Pomieszczenie główne o powierzchni 20.21 m<sup>2</sup> z głównym wejściem do budynku, doświetlone oknami. W pomieszczeniu znajduje się również piec żeliwny opalany paliwem stałym.
- Pomieszczenie gospodarcze o powierzchni 3.84 m<sup>2</sup>.

Poddasze budynku (nie dostępne) niezinwentaryzowane, pełni funkcję magazynu podręcznego dla pracowników Gorczańskiego Parku Narodowego.

Budynek pełni funkcję schronu przy niebieskim szlaku turystycznym na gorczańską Przełęcz Borek.

### **3.3. Układ konstrukcyjny obiektu - rozwiązania techniczne.**

#### **Konstrukcja parteru.**

Ściany parteru budynku wybudowane z nieregularnych bali świerkowych, o średnicy ok  $\varnothing 20$  cm.

#### **Stop nad parterem.**

Sufit poddasza drewniany wykonany z desek ułożonych na belkach stropowych  $\varnothing 20$  cm.

#### **Konstrukcja dachu.**

Dach w konstrukcji drewnianej pokryty dranicą.

#### **Wentylacja i odprowadzenie spalin:**

W budynku zastosowano pion dymowo-wentylacyjny z kotła żeliwnego na paliwo stałe i pomieszczenia głównego. Komin murowany z cegły pełnej i wyprowadzony powyżej kalenicy.

#### **Wyposażenie budynku w instalacje oraz zasadnicze elementy wyposażenia budynku.**

Budynek nie wyposażony w żadne wewnętrzne instalacje. Do budynku nie zostały doprowadzone przyłącza.

W budynku znajduje się kocioł żeliwny opalany paliwem stałym.

#### 4. Opis projektowanej przebudowy dachu.

Projektuje się rozbiórkę istniejącego pokrycia dachu wraz z jego konstrukcją i wykonanie nowej konstrukcji o mniejszym kącie wraz z pokryciem. Zaleca się wykorzystanie części istniejących w pełni wartościowych elementów konstrukcji jak i pokrycia na nowo projektowanym dachu.

Nie przewiduje się zmian na istniejącym parterze budynku.

##### 4.1. Opis projektowanego dachu.

Projektuje się dach o ustroju krokwiowym oparty na murłatach kotwionych do istniejących ścian zewnętrznych. Dach nawiązujący do tradycyjnej architektury regionu – dwuspadowy, symetryczny o kącie nachylenia 53° oraz okapami, po krótszej stronie rzutu, o kącie nachylenia 43°

##### 4.2. Projektowane rozwiązania techniczne.

Przewiduje się wykonanie pełnego deskowania zarówno na głównej połaci jak i na okapach. Deskowanie pokryte warstwą izolacji przeciwwilgociowej np. papy wierzchniego krycia.

Pokrycie dachu – dranica na łątach i kontrłatach mocowanych do krokwi. Miejsca przebicia izolacji przeciwwilgociowej zabezpieczyć odpowiednią masą dekarскую / bitumiczną.

Konstrukcja dachu drewniana. Murłaty kotwione do istniejących ścian. Płatwie mocowane do istniejących belek okapu.

Ściany szczytowe wykonane z desek. Konstrukcja szkieletowa ścian szczytowych mocowana do murłaty od dołu i do krokwi od góry.

##### 4.3. Materiały zastosowane w projekcie.

Pokrycie dachu:	dranica	pow. głównej połaci ok. 76m <sup>2</sup> pow. okapów ok 16 m <sup>2</sup>
Łaty / Kontrłaty	-	-
Izolacja przeciwwilgociowa:	papa wierzchniego krycia	łącznie pow. ok. 92 m <sup>2</sup>
Deskowanie pełne	deski o gr. 32 mm	łącznie pow. ok. 92 m <sup>2</sup>
Krokwie / słupki ścian szczytowych	7x14cm	1.22 m <sup>3</sup>
Murłaty / płatwie	14x14cm	0.96 m <sup>3</sup>
Deskowanie ścian szczytowych	deski o gr. min. 25 mm	łącznie pow. ok. 13 m <sup>2</sup>

#### **4.4. Dane techniczne obiektu budowlanego charakteryzujące wpływ obiektu budowlanego na środowisko.**

- a.) Zapotrzebowanie i jakość wody oraz ilości, jakości i sposobu odprowadzania ścieków.

Brak danych – budynek niewyposażony w instalację wodociągowo kanalizacyjną

- b.) Emisja zanieczyszczeń gazowych.

W budynku zainstalowany jest piec żeliwny na paliwo stałe. Emisja spalin związanych z użytkowaniem obiektu nie przekroczy obowiązujących norm, zasięg oddziaływania ograniczony do granic działki. Budynek użytkowany okazjonalnie, niewyposażony w instalacje grzewcze i chłodnicze.

- c.) Rodzaj i ilość wytwarzanych odpadów.

Brak danych – budynek nieprzeznaczony na stały pobyt ludzi.

- d.) Właściwości akustyczne oraz emisja drgań.

W trakcie użytkowania obiektu nie występują ponadnormatywne drgania oraz hałasy.

- e.) Wpływ obiektu budowlanego na istniejący drzewostan.

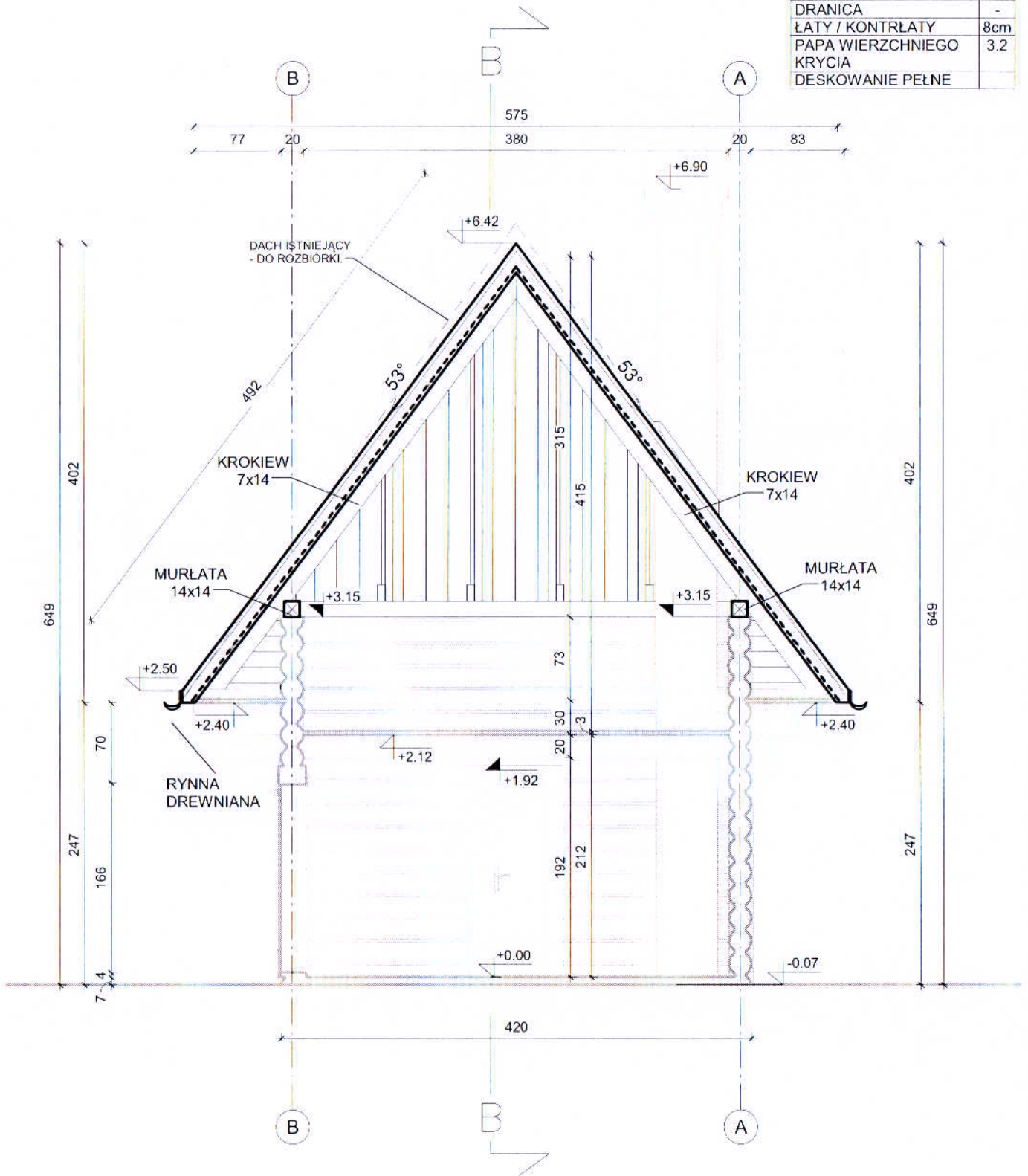
Budynek położony w terenie leśnym, zaleca się jego impregnację środkami przeciwpożarowymi.

Rafał Krzanik  
MPOIA/030/2009



**mgr inż. arch. RAFAŁ KRZANIK  
UPRAWNIENIA BUDOWLANE  
w specjalności architektonicznej  
do projektowania bez ograniczeń  
numer MPQIA/030/2009**

POKRYCIE DACHU	
DRANICA	-
ŁATY / KONTRŁATY	8cm
PAPA WIERZCHNIEGO	3.2
KRYCIA	
DESKOWANIE PEŁNE	



forma | 31-718 Krakow, ul. Mysliwska 68/307, tel.: 695 642 755

TEMAT  
PRZEBUDOWA DACHU NA SCHRONIE  
TURYSTYCZNYM "PAPIEŻÓWKA"

ZESPÓŁ AUTORSKI NR UPR. MPOIA/030/2009 PODPIS

arch. RAFAŁ KRZANIK

arch. PIOTR KNAPCZYK

ADRES OBIEKTU  
GM. KAMIENICA, OBR. ZASADNE  
DZ. NR 1568/116

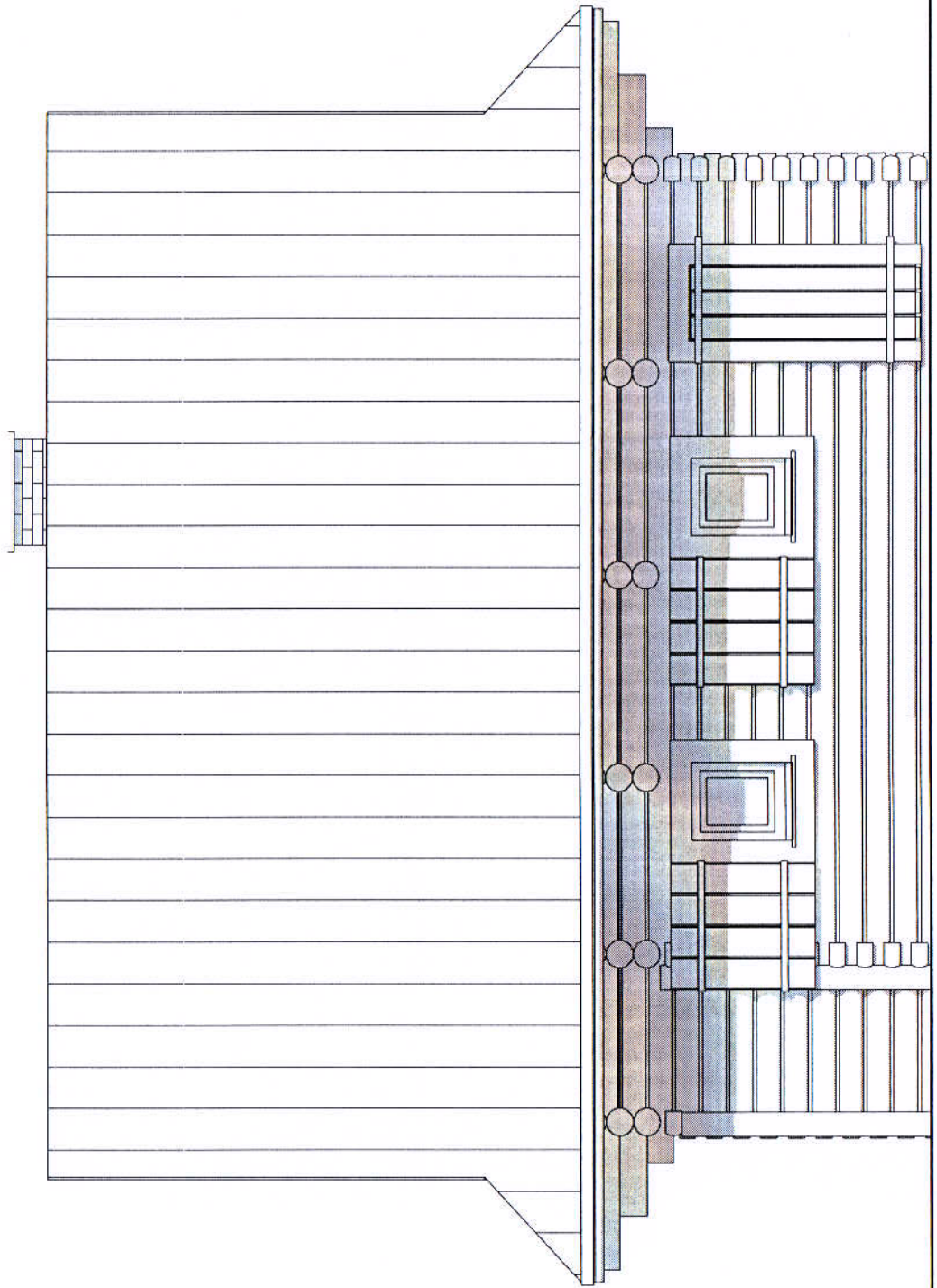
NAZWA RYSUNKU  
PRZEKRÓJ A-A

DATA  
01 2018

SKALA  
1 : 50

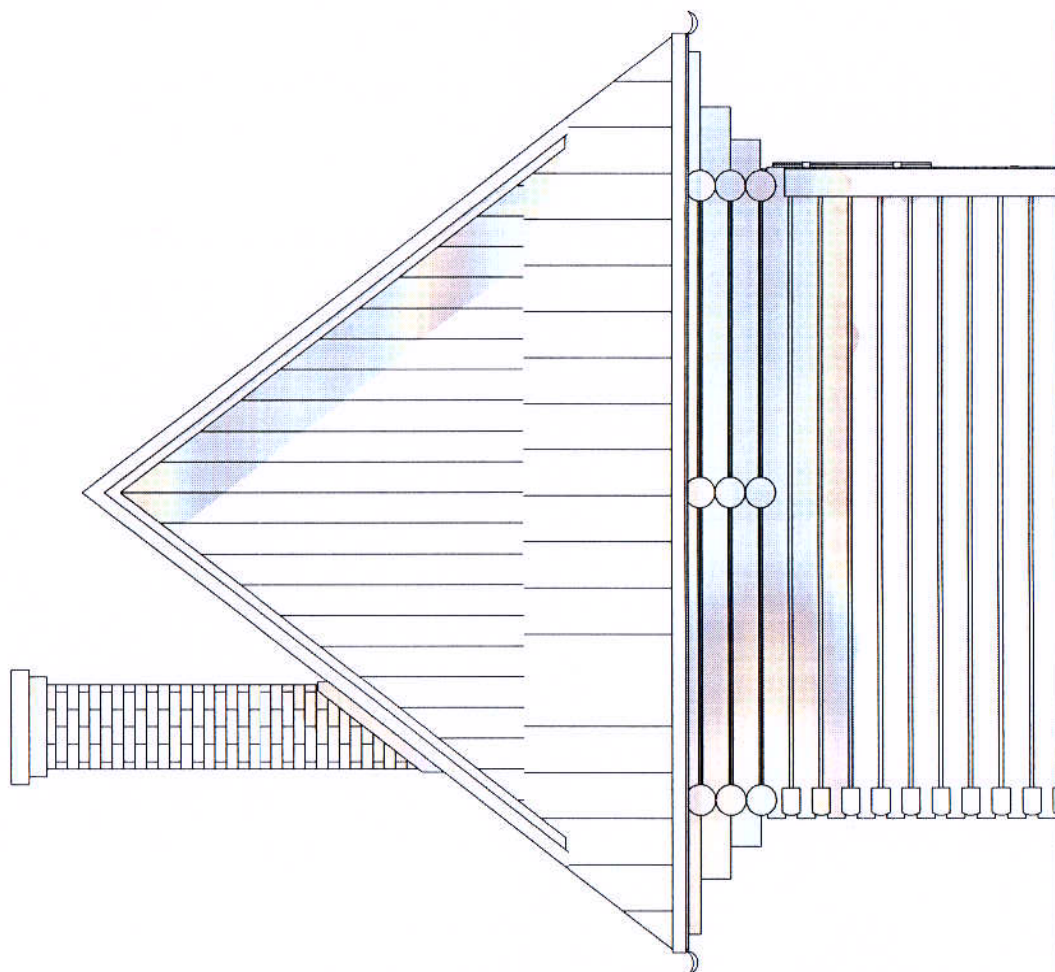
NR RYS.  
A-4

STRONA  
16



forma | 31-718 Kraków, ul. Myśliwska 68/307, tel. 695 642 755

TEMAT <b>PRZEBUDOWA DACHU NA SCHRONIE          TURYSTYCZNYM "PAPIEŻÓWKA"</b>			
ZESPÓŁ AUTORSKI arch. RAFAŁ KRZANIK		NR UPR. MPOIA/030/2009 PODPIS 	
arch. PIOTR KNAPCZYK			
ADRES OBIEKTU GM. KAMIENICA, OBR. ZASADNE DZ. NR 1568/116			
NAZWA RYSUNKU <b>ELEWACJA WSCHODNIA</b>			
DATA 01 2018	SKALA 1 : 50	NR RYS. A-6	STRONA 18



forma

31-718 Kraków, ul. Mysliwska 68/307, tel.: 695 642 755

TEMAT  
PRZEBUDOWA DACHU NA SCHRONIE  
TURYSTYCZNYM "PAPIEŻÓWKA"

ZESPÓŁ AUTORSKI NR UPR.: MPOIA/030/2009 PODPIS

arch. RAFAŁ KRZANIK

arch. PIOTR KNAPCZYK

ADRES OBIEKTU  
GM. KAMIENICA, OBR. ZASADNE  
DZ. NR 1568/116

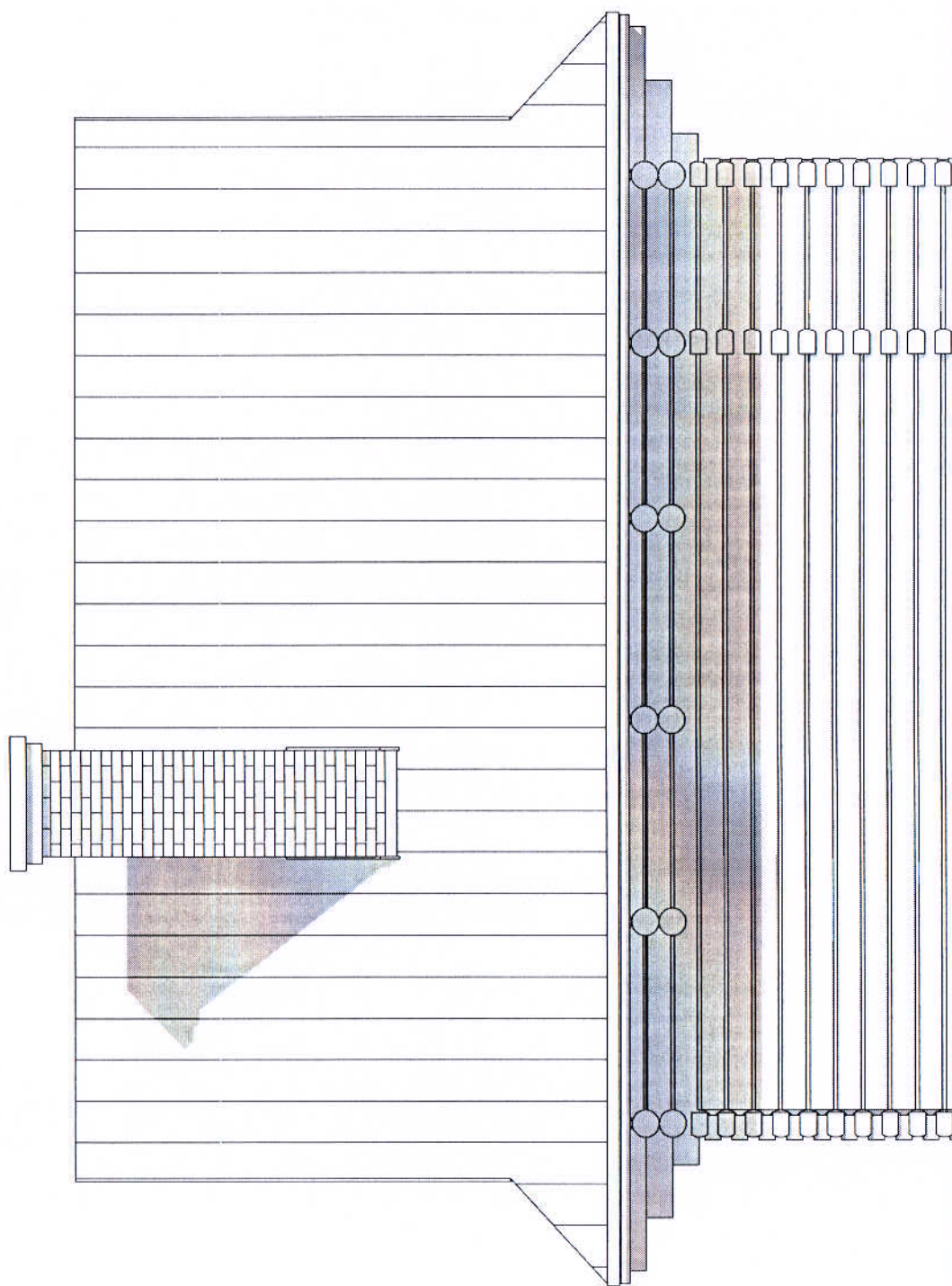
NAZWA RYSUNKU  
ELEWACJA POŁUDNIOWA

DATA  
01 2018

SKALA  
1 : 50

NR RYS  
A-7

STRONA  
19



forma

31-718 Kraków, ul. Mysłowska 68/307, tel. 695 642 755

TEMAT  
PRZEBUDOWA DACHU NA SCHRONIE  
TURYSTYCZNYM "PAPIEŻÓWKA"

ZESPÓŁ AUTORSKI NR UPR. M/POIA/030/2009 PODPIS  
arch. RAFAŁ KRZANIK

arch. PIOTR KNAPCZYK

ADRES OBIEKTU  
GM. KAMIENICA, OBR. ZASADNE  
DZ. NR 1568/116

NAZWA RYSUNKU  
ELEWACJA ZACHODNIA

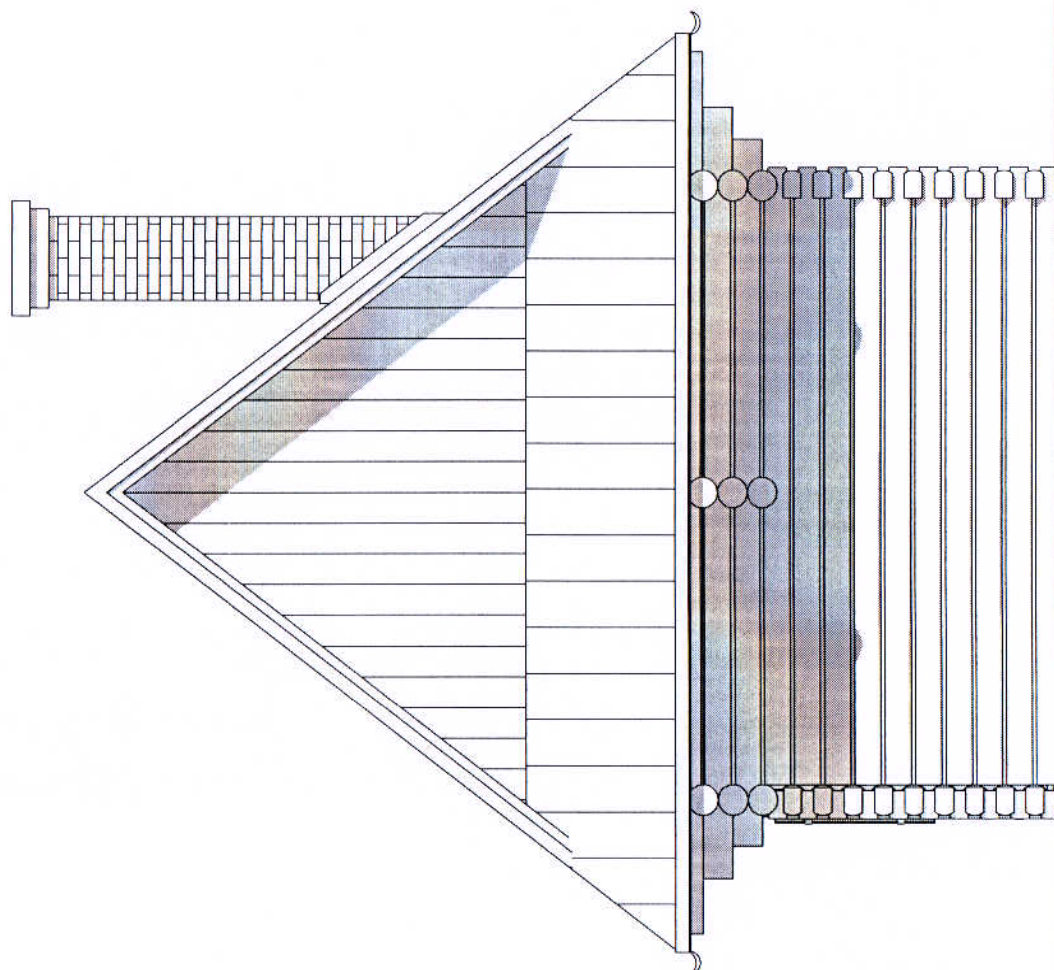
DATA  
01 2018

SKALA  
1 : 50

NR RYS.  
A-8

STRONA  
20





forma

31-718 Kraków, ul. Mysłowska 68/307 tel. 695 642 755

TEMAT  
PRZEBUDOWA DACHU NA SCHRONIE  
TURYSTYCZNYM "PAPIEŻÓWKA"

ZESPÓŁ AUTORSKI NR UPR : MPOJA/030/2009  
arch. RAFAŁ KRZANIK

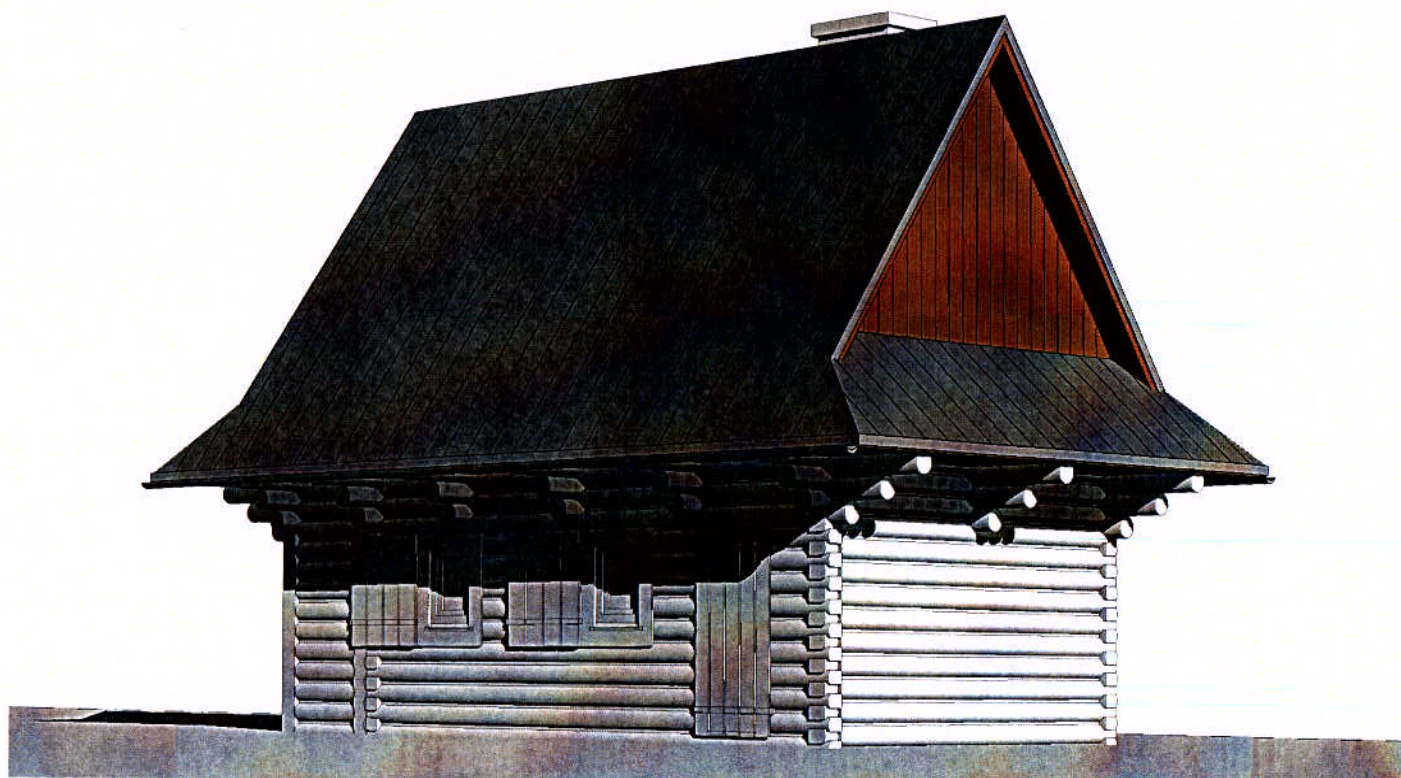
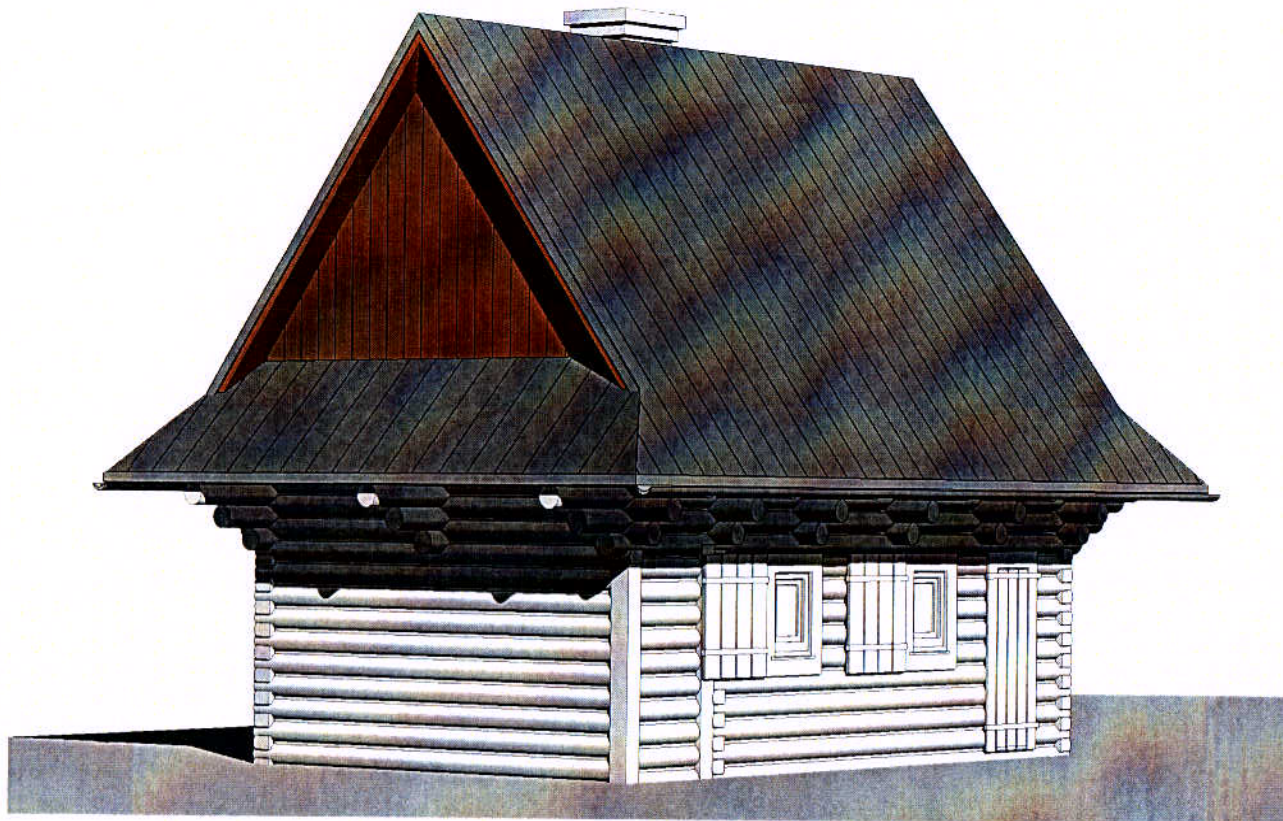
PODPIS

arch. PIOTR KNAPCZYK

ADRES OBIEKTU  
GM. KAMIENICA, OBR. ZASADNE  
DZ. NR 1568/116

NAZWA RYSUNKU  
ELEWACJA PÓŁNOCNA

DATA	SKALA	NR RYS.	STRONA
01 2018	1 : 50	A-9	21



forma | 31-718 Kraków, ul. Myśliwska 68/307, tel.: 695 642 755

TEMAT  
PRZEBUDOWA DACHU NA SCHRONIE  
TURYSTYCZNYM "PAPIEŻÓWKA"

ZESPÓŁ AUTORSKI NR UPR.: MPOIA/030/2009 PODPIS

arch. RAFAŁ KRZANIK

arch. PIOTR KNAPCZYK

ADRES OBIEKTU  
GM. KAMIENICA, OBR. ZASADNE  
DZ. NR 1568/116

NAZWA RYSUNKU  
WIDOKI

DATA  
01 2018

SKALA

NR RYS.  
A-11

STRONA  
22



forma

31-718 Kraków, ul. Myśliwska 68/307, tel.: 695 642 755

TEMAT  
PRZEBUDOWA DACHU NA SCHRONIE  
TURYSTYCZNYM "PAPIEŻÓWKA"

ZESPÓŁ AUTORSKI NR UPR.: MPOIA/030/2009 PODPIS

arch. RAFAŁ KRZANIK

arch. PIOTR KNAPCZYK

ADRES OBIEKTU  
GM. KAMIENICA, OBR. ZASADNE  
DZ. NR 1568/116

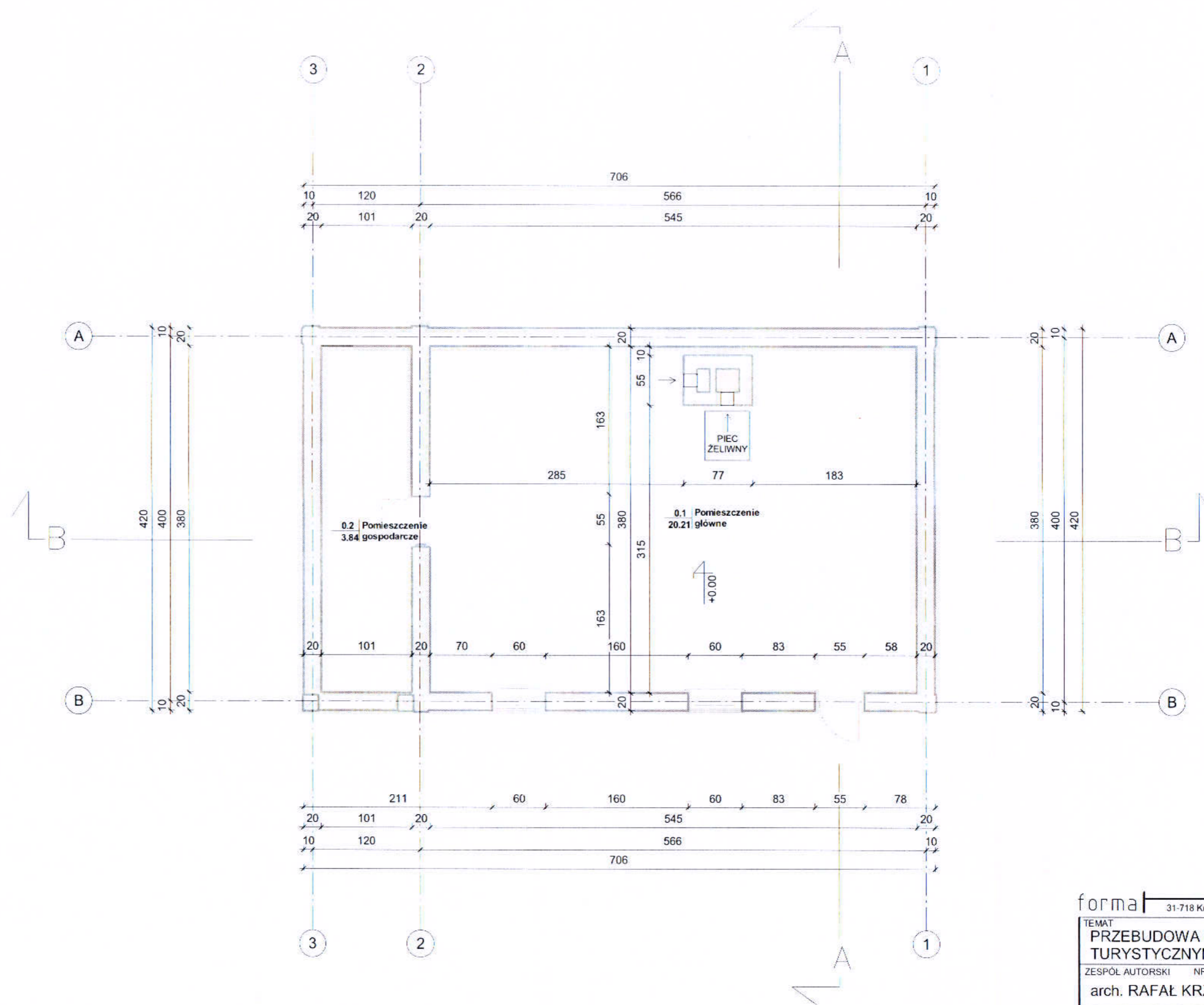
NAZWA RYSUNKU  
STAN ISTNIEJĄCY -  
DOKUMENTACJA FOTOGRAFICZNA

DATA  
01 2018

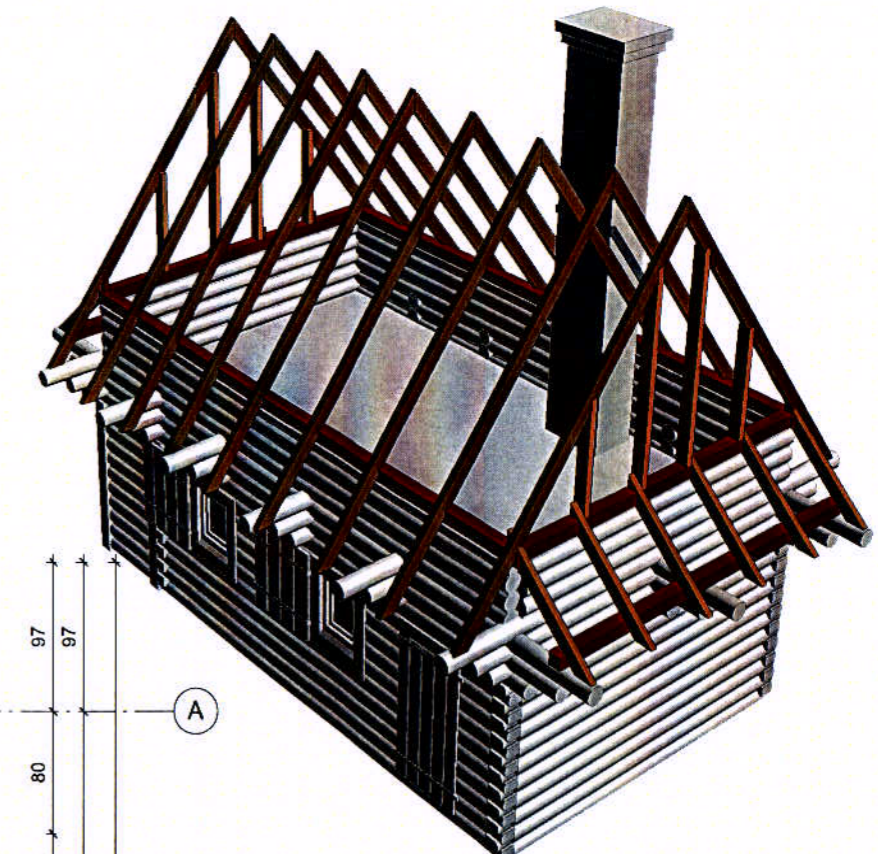
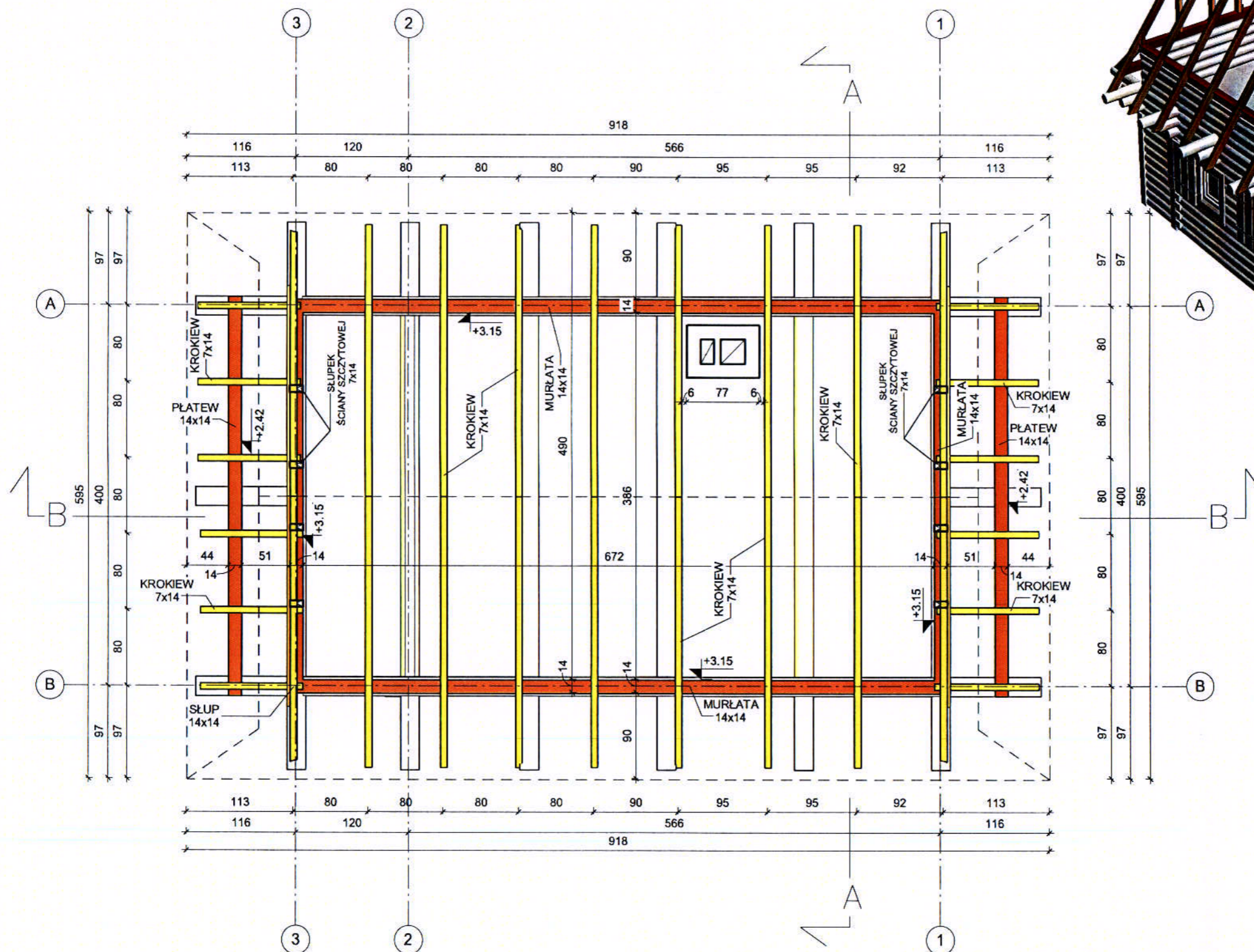
SKALA

NR RYS.  
A-12

STRONA  
23



forma		31-718 Kraków, ul. Myśliwska 68/307, tel.: 695 642 755	
TEMAT PRZEBUDOWA DACHU NA SCHRONIE TURYSTYCZNYM "PAPIEŻÓWKA"			
ZESPÓŁ AUTORSKI		NR UPR.: MPOIA/030/2009	PODPIS
arch. RAFAŁ KRZANIK			
arch. PIOTR KNAPCZYK			
ADRES OBIEKTU GM. KAMIENICA, OBR. ZASADNE DZ. NR 1568/116			
NAZWA RYSUNKU PARTER			
DATA	SKALA	NR RYS.	STRONA
01 2018	1 : 50	A-1	13



**ZESTAWIENIE WIĘZBY**

Przekrój [cm x cm]	Przekrój [cm x cm]	Dł. elementu [cm]	Ilość [szt.]	Długość [mb]	Objętość [m³]
14 x 14	MURŁATA	720	2	14.4	0.96
		440	2	8.8	
	PŁATEW	850	2	17.0	
		440	2	8.4	
				<b>48.6</b>	
7 x 14	KROKIEW	490	18	88.2	1.22
		170	12	20.4	
	SŁUPEK ŚCIANY SZCZYTOWEJ	250	4	10.0	
		140	4	5.6	
				<b>124.2</b>	

forma | 31-718 Kraków, ul. Myśliwska 68/307, tel.: 695 642 755

TEMAT  
PRZEBUDOWA DACHU NA SCHRONIE  
TURYSTYCZNYM "PAPIEŻÓWKA"

ZESPÓŁ AUTORSKI NR UPR.: MPOIA/030/2009 PODPIS  
arch. RAFAŁ KRZANIK

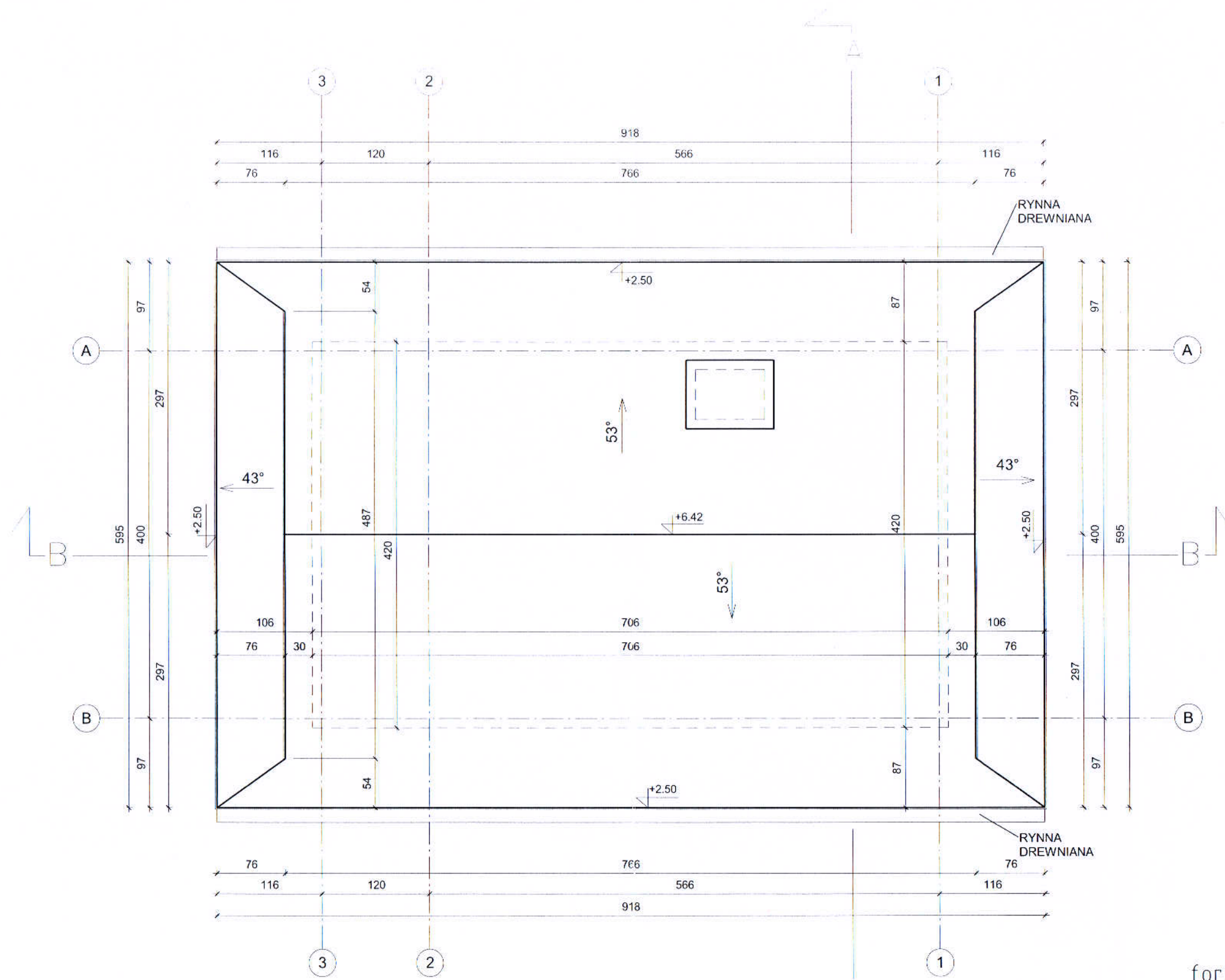
arch. PIOTR KNAPCZYK

ADRES OBIEKTU  
GM. KAMIENICA, OBR. ZASADNE  
DZ. NR 1568/116

NAZWA RYSUNKU  
RZUT WIĘZBY DACHOWEJ

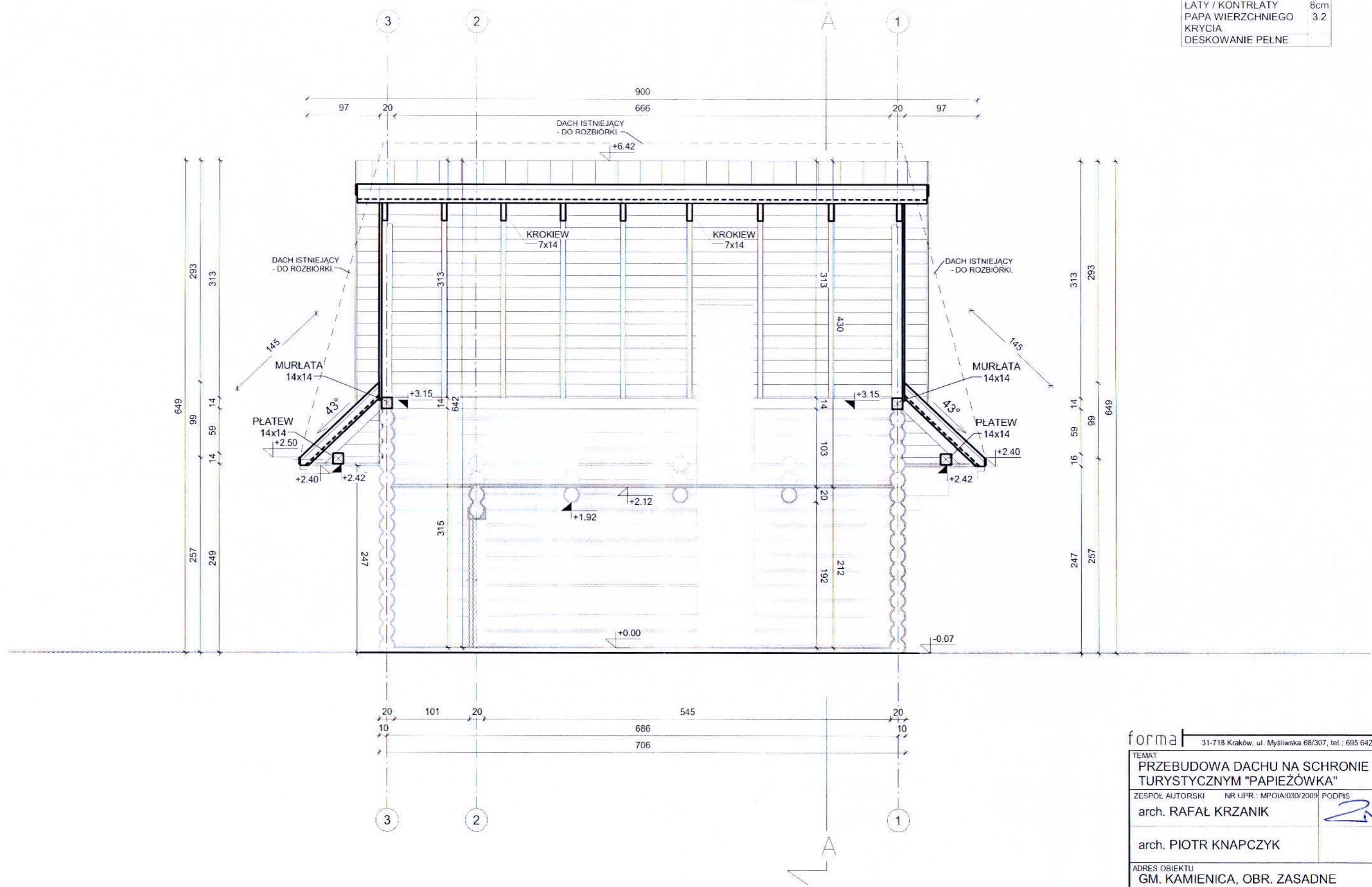
DATA 01 2018 SKALA 1 : 50 NR RYS. A-2 STRONA 14

POWIERZCHNIA DACHU OK. 92 m<sup>2</sup>  
 POW. ŚCIAN SZCZYTOWYCH OK. 13 m<sup>2</sup>



format 31-718 Kraków, ul. Myśliwska 68/307, tel.: 695 642 755			
TEMAT PRZEBUDOWA DACHU NA SCHRONIE TURYSTYCZNYM "PAPIEŻÓWKA"			
ZESPÓŁ AUTORSKI		NR UPR.: MPOIA/030/2009	
arch. RAFAŁ KRZANIK		PODPIS	
arch. PIOTR KNAPCZYK			
ADRES OBIEKTU GM. KAMIENICA, OBR. ZASADNE DZ. NR 1568/116			
NAZWA RYSUNKU RZUT POŁĄCI DACHOWYCH			
DATA	SKALA	NR RYS.	STRONA
01 2018	1 : 50	A-3	15

POKRYCIE DACHU	
DRANICA	-
LATY / KONTRLATY	8cm
PAPA WIERZCHNIEGO	3.2
KRYCIA	
DESKOWANIE PEŁNE	



forma   31-718 Kraków, ul. Myśliwska 68/307, tel.: 695 642 755			
TEMAT PRZEBUDOWA DACHU NA SCHRONIE TURYSTYCZNYM "PAPIEŻÓWKA"			
ZESPÓŁ AUTORSKI		NR UPR.: MPOIA/030/2009	PODPIS
arch. RAFAŁ KRZANIK			
arch. PIOTR KNAPCZYK			
ADRES OBIEKTU GM. KAMIENICA, OBR. ZASADNE DZ. NR 1568/116			
NAZWA RYSUNKU PRZEKRÓJ B-B			
DATA	SKALA	NR RYS.	STRONA
01 2018	1 : 50	A-5	17